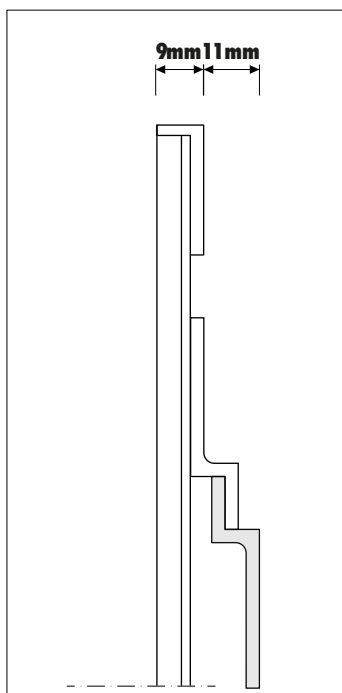
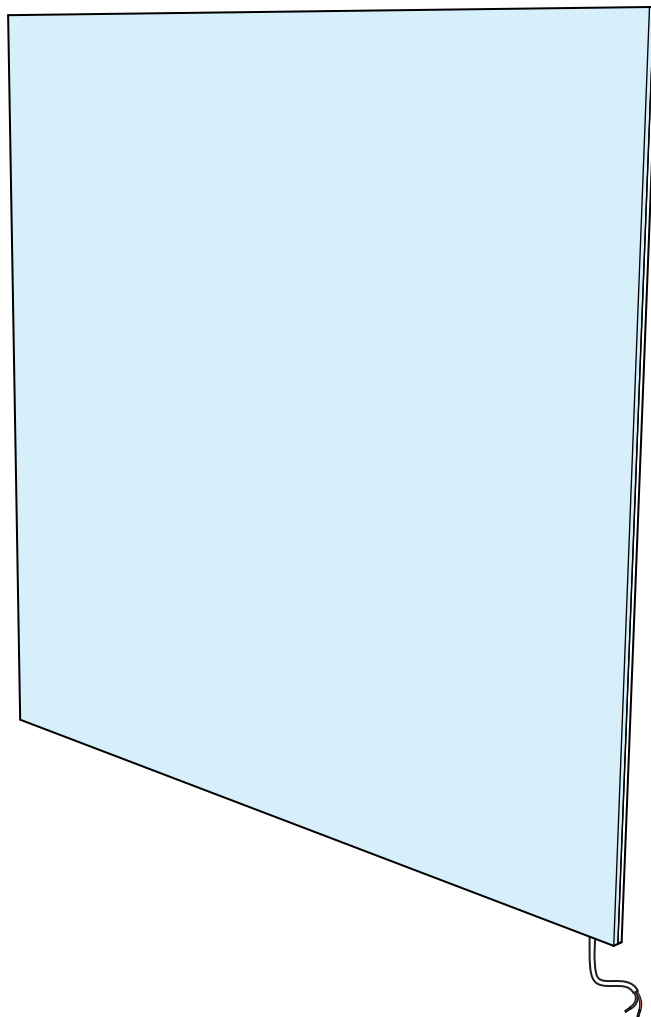


FOLIO

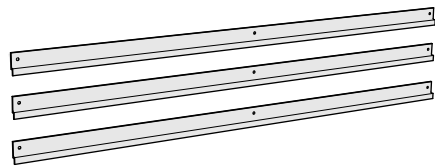
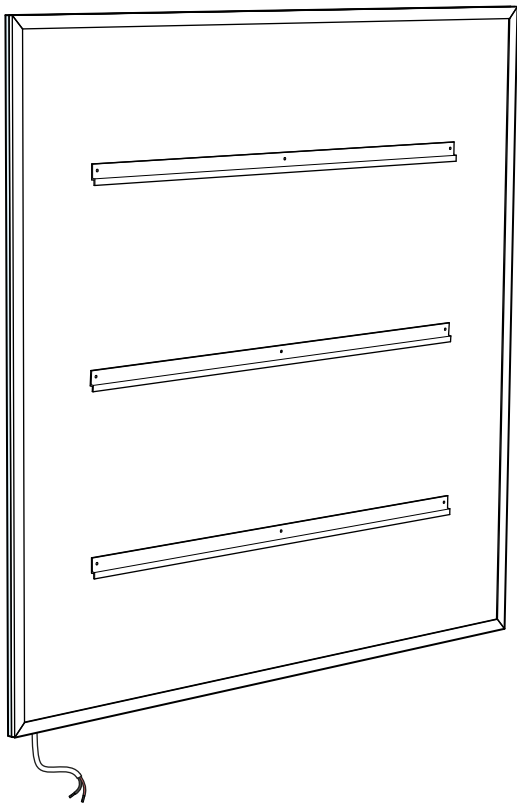
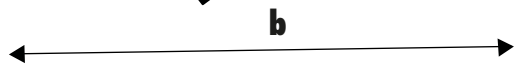
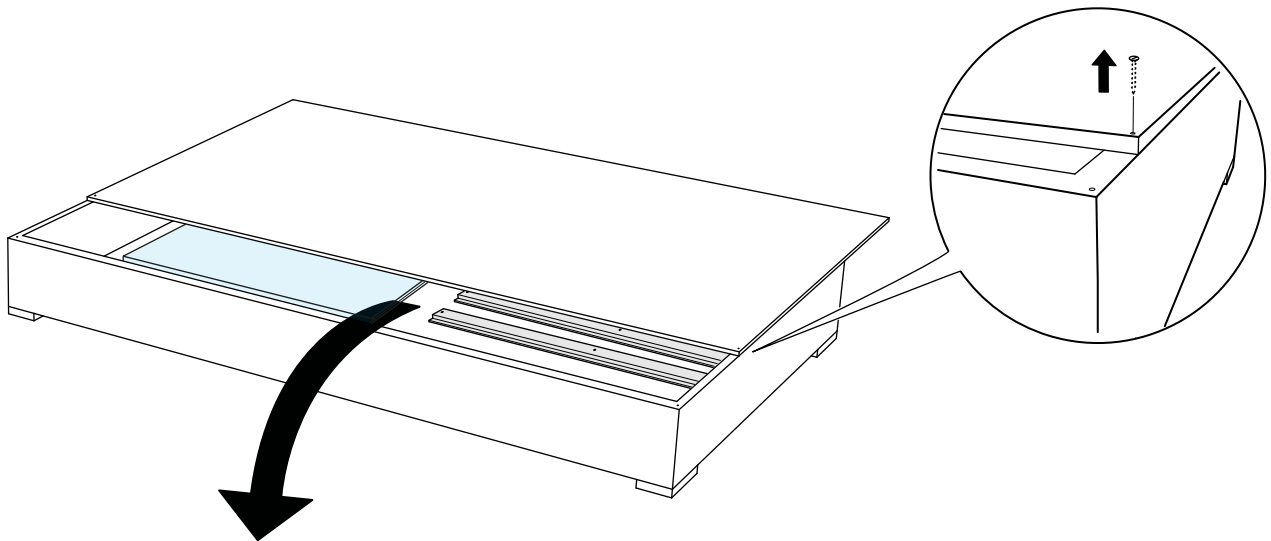
USER MANUAL

staffe a Z

11



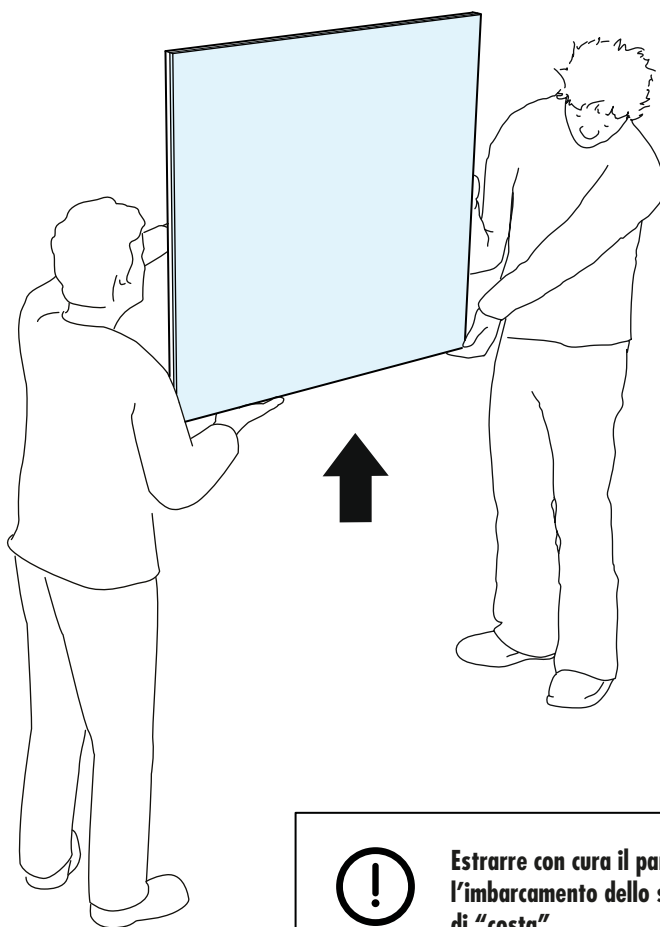
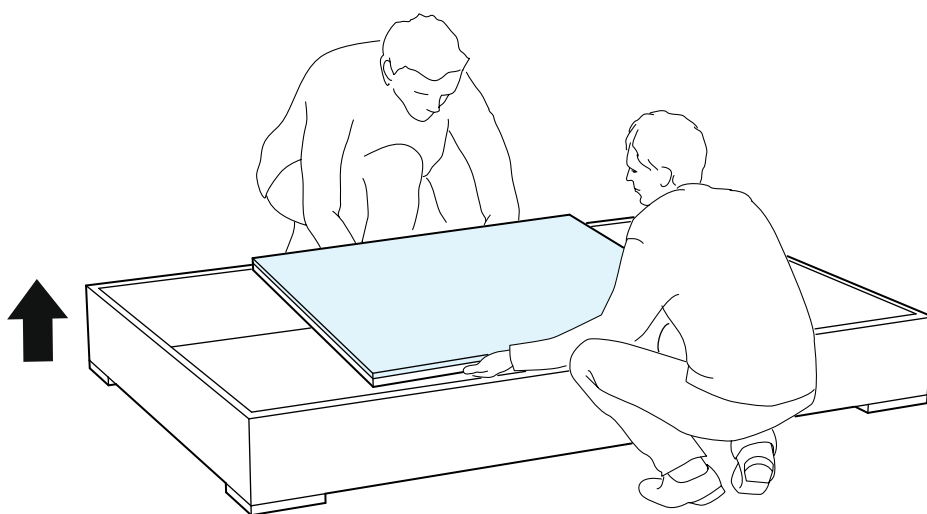
FOLIO[®]
LIGHT NEW DIMENSION



All'interno dell'imballo troverete:

- Pannello/i luminosi Folio
- Staffe a Z

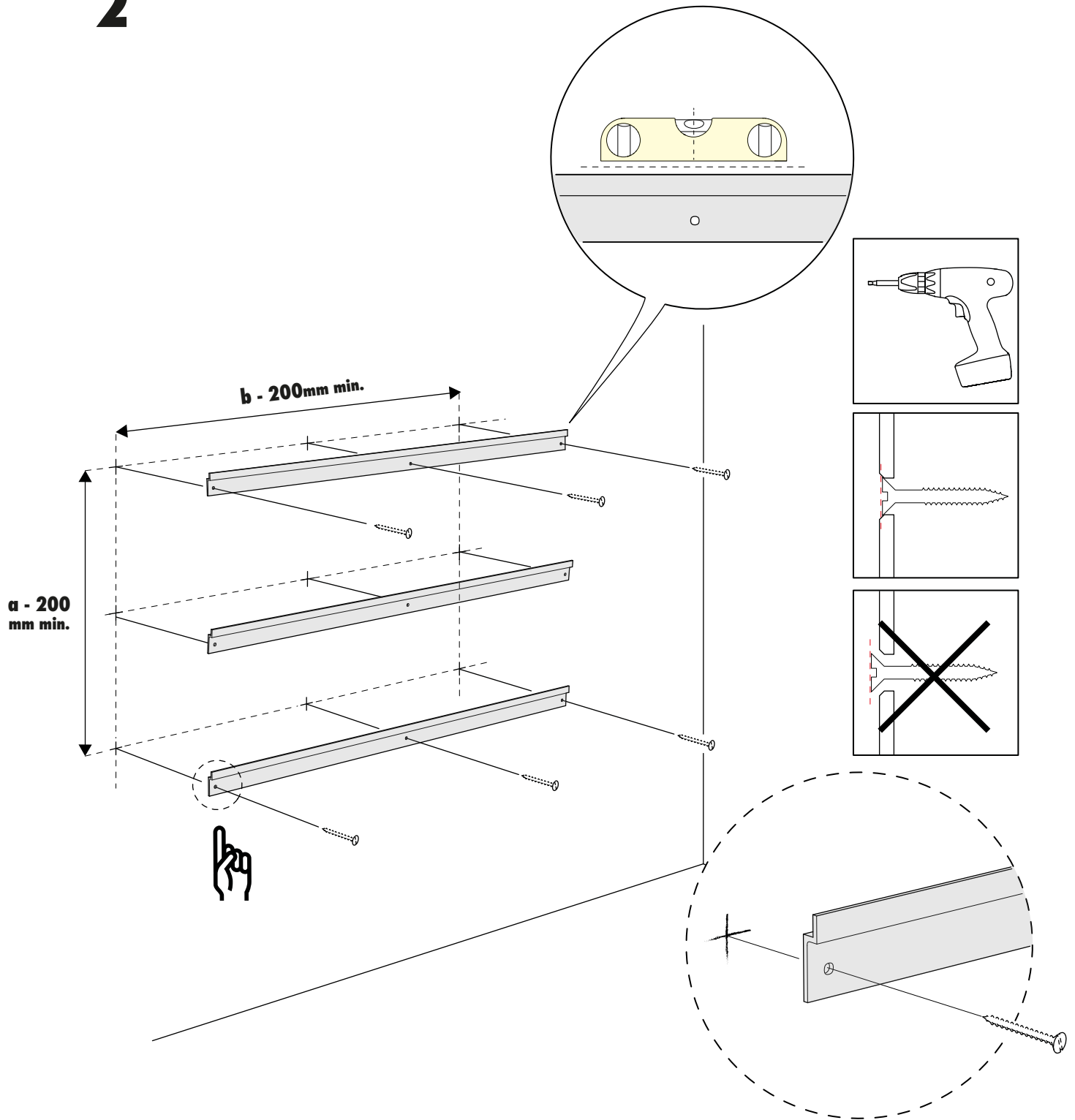
1



Estrarre con cura il pannello/i Folio dalla cassa evitando l'imbarco dello stesso portandolo in una posizione di "costa".

Trasportare il pannello Folio mantenendolo sempre nella posizione di costa, evitando di urtare, tirare o danneggiare i cavi della corrente. Evitare il contatto dei pannelli Folio con liquidi.

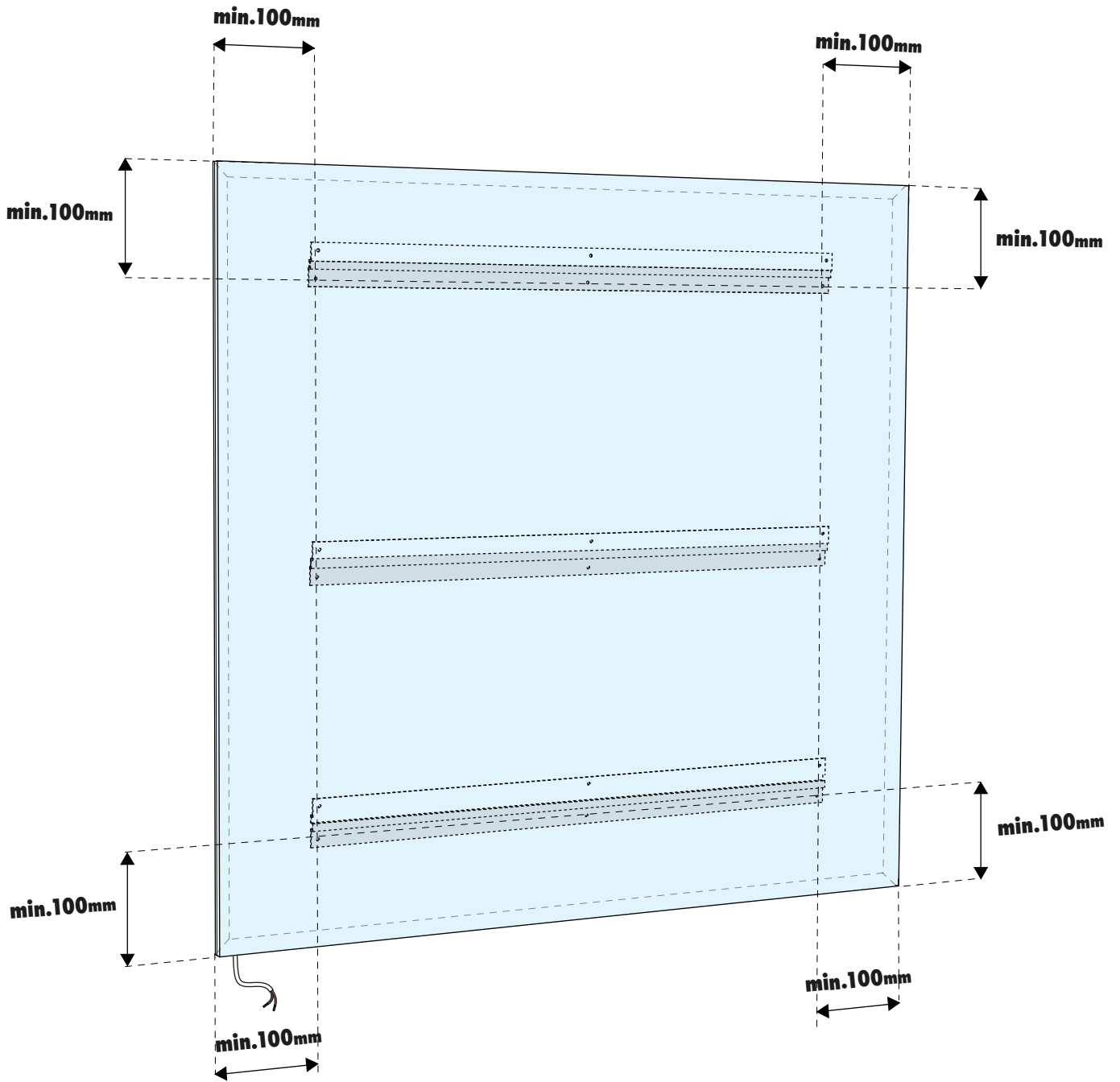
2



Fissare le staffe a Z a parete con viti od altri fissaggi adeguati prestando attenzione a:

- Posizionare le staffe parallele tra loro, aiutandosi con uno strumento di calibrazione.
- Nel fissaggio, fare attenzione alla "testa" della vite. Non deve sporgere.
- Fissare le staffe a Z in uno spazio che sia 200 mm in meno alla dimensione esterna/esterna del pannello Folio. (vedi pag 5)

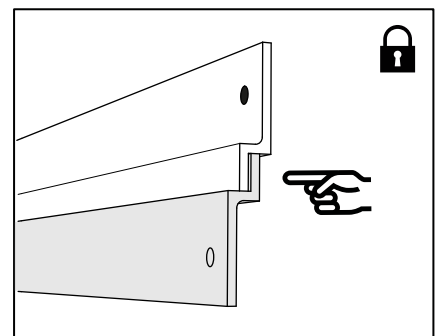
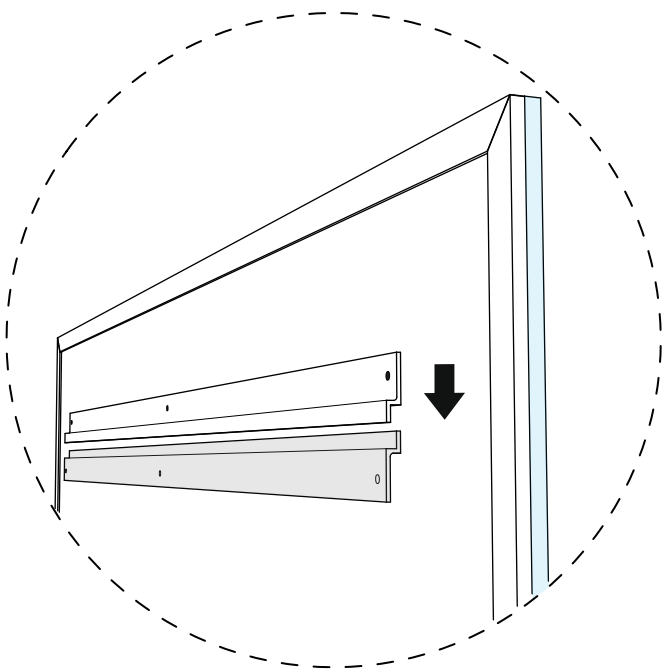
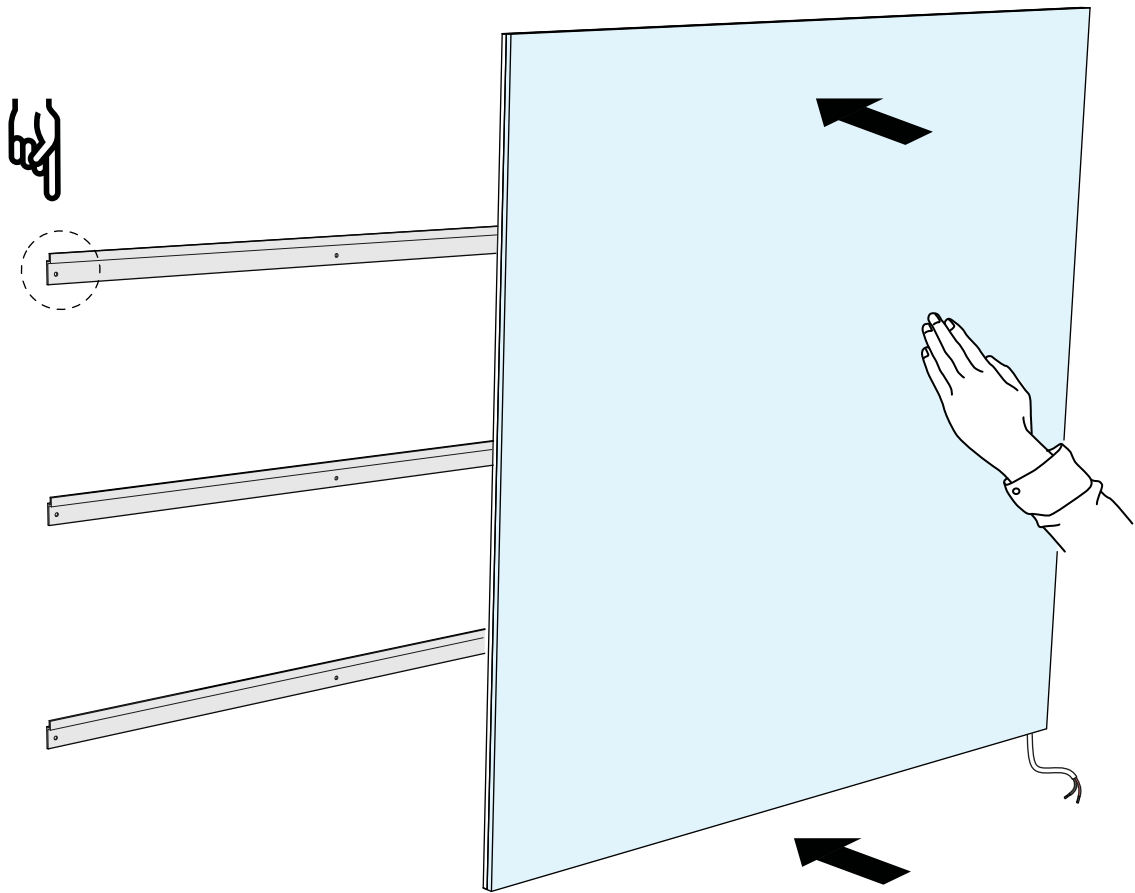
3



In figura è riportata la posizione esatta delle staffe per il montaggio. Le staffe rappresentate risultano fissate al muro ad una distanza equivalente di 70 mm dall'esterno al centro del foro staffa.

N.B. gli elementi tratteggiati risultano dietro al pannello.

4

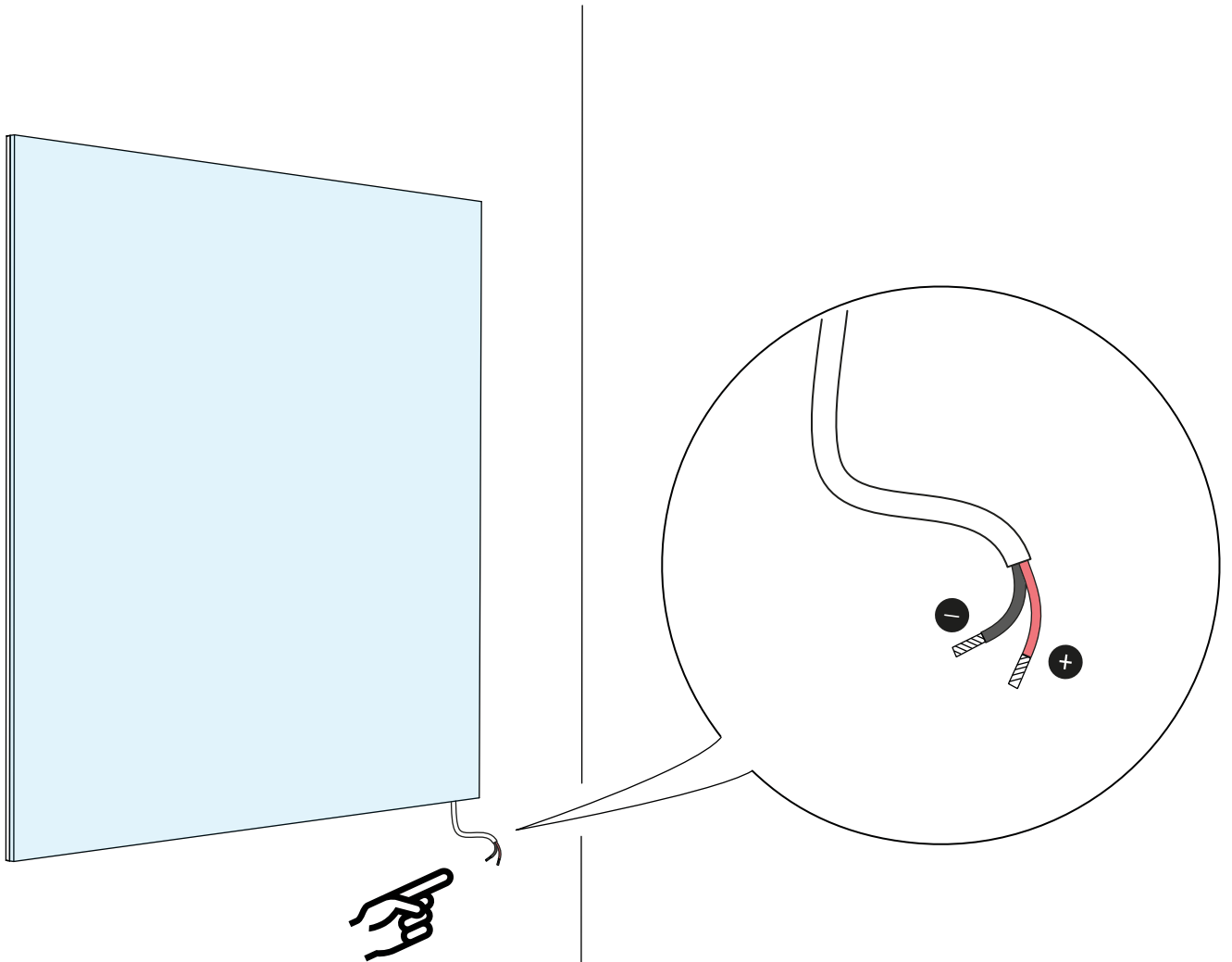


Congiungere il pannello Folio alle staffe a Z

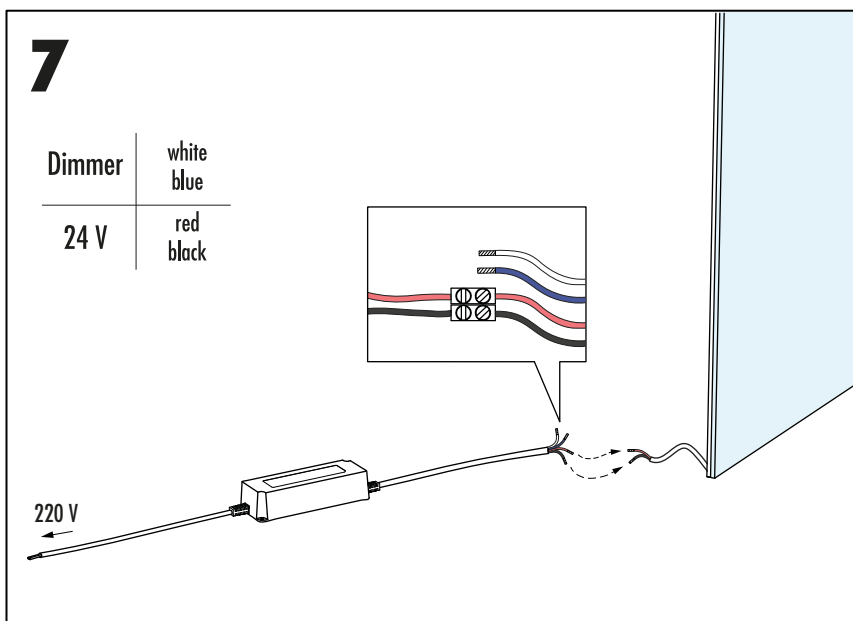
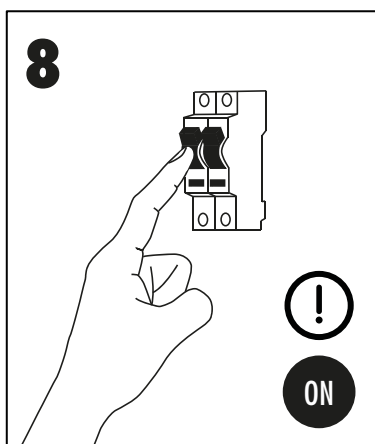
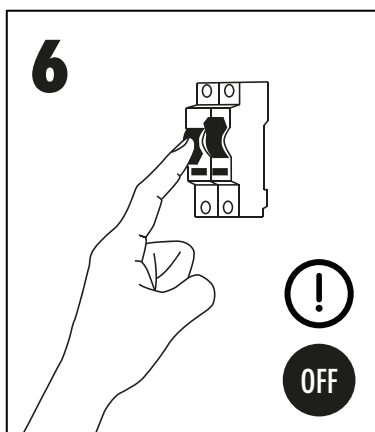
Prestando attenzione a:

- **Agganciare il pannello in modo corretto ancorandolo verticalmente.**

5



Dopo aver fissato il pannello Folio e verificata la sua stabilità, collegare il cavo di alimentazione del pannello al trasformatore seguendo le istruzioni della pagina seguente.



! Assicurarsi di togliere la corrente, collegare il cavo del pannello LED al trasformatore come mostrato nel punto 7. Collegando il cavo rosso **+** del pannello con il cavo rosso **+** del trasformatore e il cavo nero **-** del pannello con il cavo nero **-** del trasformatore. Successivamente collega il trasformatore all'impianto con il cavo 220 V e inserisci la corrente.

AVVERTENZE:

Consultare l'azienda Cifralluminio prima di intervenire in qualsiasi maniera sui pannelli FOLIO. Per qualsiasi dubbio sul funzionamento dell'apparecchio o sulla manutenzione consultare l'azienda Cifralluminio.

- Non manipolare e non aprire il pannello Folio
- Non flettere/imbarcare il pannello
- Non svitare/manomettere nessuna vite presente nel pannello
- Non spruzzare/rovesciare direttamente sul pannello nessun tipo di liquido/detergente
- Conservare in luogo asciutto
- Conservare lontano da fonti di calore
- Non esporre ai diretti raggi solari
- Tenere lontano da sostanze combustibili
- Evitare il contatto con vapori, fumi, polveri, gas e liquidi
- Evitare l'accumulo di cariche elettrostatiche
- Evitare movimento d'urto e di attrito



Utilizzare trasformatori in classe II, con adeguato assorbimento in relazione al consumo del pannello Folio, con tensione di uscita 24V e con uscita SELV conformi alla EN 61347-2-13. È consigliato collegare un massimo di 4/5 pannelli Folio ad un solo alimentatore.

DIMMERAZIONE

I pannelli Folio possono essere dimmerati tramite le seguenti interfacce:

- PWM - DALI - DMX